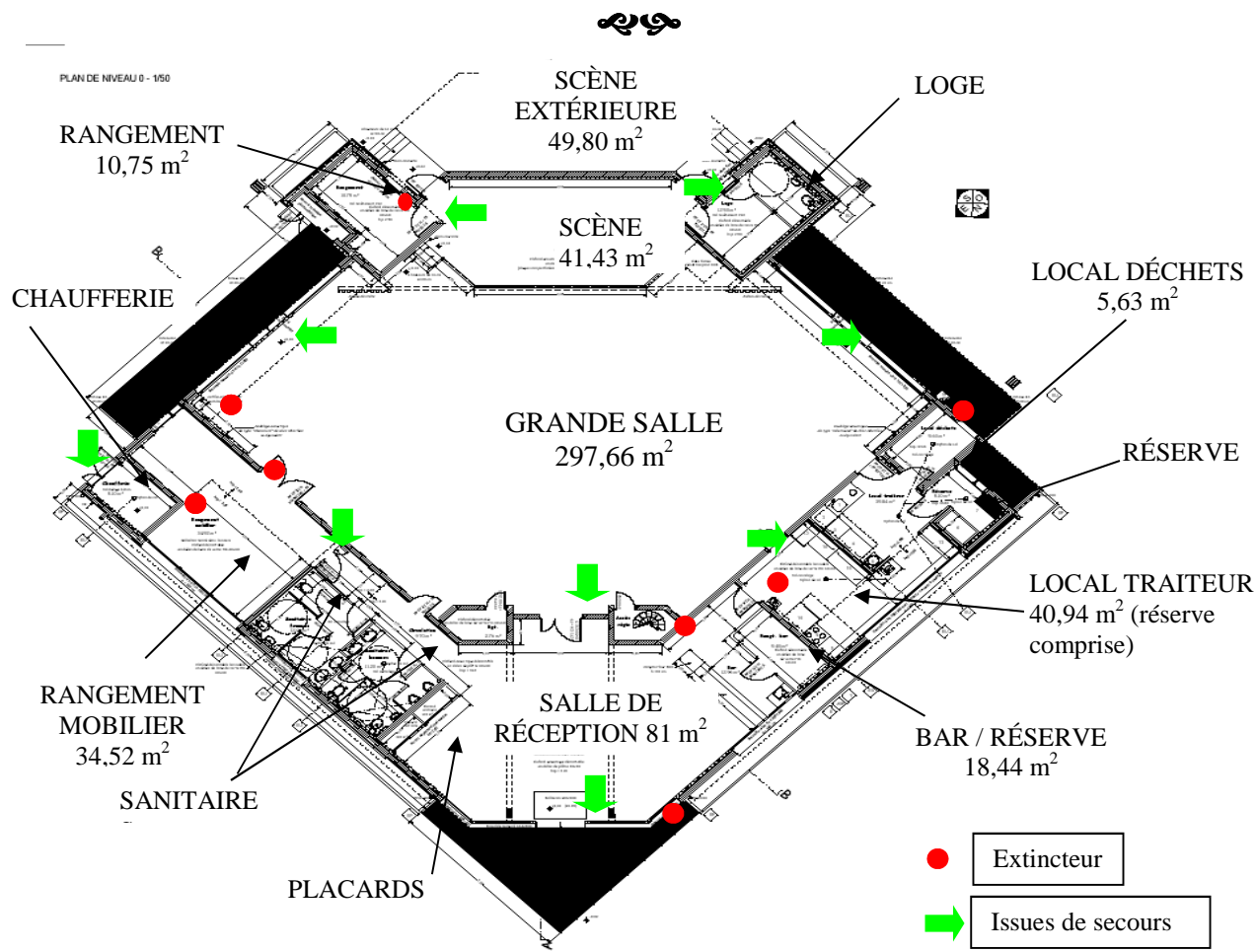




ESPACE 2011 FICHE DESCRIPTIVE DES LOCAUX

Mise à jour
05/11/2013



Surface totale des locaux : 611,94 m²

INVENTAIRE MOBILIER PRINCIPAL

350 chaises
55 tables rectangulaires de 183 cm
3 tables rondes de 152 cm
3 portiques + cintres
Matériel scénique :
sono + micro (2) + télécommandes (4)
projecteurs
Vidéoprojecteur et écran

ÉQUIPEMENT DU LOCAL TRAITEUR ET RÉSERVE

1 chambre froide 1.300 litres
1 machine à laver de 10 à 60 casiers
1 bloc de cuisson 2 feux vifs + plaque coupe feu sur four gaz
1 armoire froide 650 litres
1 meuble étuve table chaude
1 hotte cuisson + four
1 étagère 4 niveaux
2 charriots de service

	Capacité d'accueil	Concert debout
Salle de réception	81 pers.	X
Grande salle	300 pers.	800 pers.*

ÉQUIPEMENT DU BAR - RÉSERVE
1 réfrigérateur
1 congélateur

* : voir conditions particulières du règlement